

เอกสารแนบที่ 2.16

แผน/ผลการอบรมด้านอาชีพอนามัยและความปลอดภัย

บริษัทปูนซิเมนต์ไทย (แก่งคอย) จำกัด
แผน/ผลการดำเนินงานด้านอาชีวอนามัยและความปลอดภัย ส่วนเหมือง ปี 2565

หัวข้อ แผนงาน	หัวข้อดำเนินการ (วิธีหรือแนวทางเพื่อให้ได้เป้าหมาย)	จุดควบคุม		กำหนด เสร็จ	ผู้รับ ผิดชอบ	แผนและผลลัพธ์กิจกรรม และกำหนดการ												
		หัวข้อควบคุม	เป้าหมาย			เดือน	1	2	3	4	5	6	7	8	9	10	11	12
การเตรียมการจัดการอาชีวอนามัย และความปลอดภัย																		
1. เป้าหมายและการวางแผน เชิงระบบ (Reactive)	1.1 อัตราการเกิดอุบัติเหตุพนักงานและคู่ธุรกิจ (กรณีหยุดงาน /200,000 ชม.)	อัตรา (LTIFR)	0 ราย/200,000 ชม.คน	ธ.ค.-65	Mgr.Cell	P	0	0	0	0	0	0	0	0	0	0	0	0
						A	0	0	0	0	0	0	0	0	0	0	0	0
	1.2 อุบัติเหตุไม่ถึงขั้นหยุดงานพนักงานและคู่ธุรกิจ																	
	1.2.1 Medical Treatment Case	จำนวนราย	0 ราย	ธ.ค.-65	Mgr.Cell	P	0	0	0	0	0	0	0	0	0	0	0	0
						A	0	0	0	0	0	0	0	0	0	0	0	0
	1.2.2 Restrict Work Case	จำนวนราย	0 ราย	ธ.ค.-65	Mgr.Cell	P	0	0	0	0	0	0	0	0	0	0	0	0
						A	0	0	0	0	0	0	0	0	0	0	0	0
	1.2.3 อุบัติเหตุทรัพย์สินเสียหาย	จำนวนครั้ง	0 ครั้ง	ธ.ค.-65	Mgr.Cell	P	0	0	0	0	0	0	0	0	0	0	0	0
						A	0	0	0	0	0	0	0	0	0	0	0	0
	1.2.4 อุบัติเหตุเพลิงไหม้ (รายงานทุกกรณี แต่การนับเป้าหมายที่เสียหาย > 10,000 บาท)	จำนวนครั้ง	0 ครั้ง	ธ.ค.-65	Mgr.Cell	P	0	0	0	0	0	0	0	0	0	0	0	0
						A	0	0	0	0	0	0	0	0	0	0	0	0
2. เป้าหมาย และการวางแผน เชิงระบบ (Proactive)	2.1 รับการตรวจประเมิน SPAP Continuous (Focus Safety Culture, MOC,Health, Accident Analysis)	ผ่านการตรวจประเมิน	ผ่านระดับ 5	ธ.ค.-65	เลขฯฯ ส่วน Quarry	P												
						A							X					
	2.2 การประเมินความเสี่ยง																	
	2.2.1 ทบทวนประเมินความเสี่ยงตามข้อกำหนด, งานที่ครบรอบ 3 ปี, หลังการเกิดอุบัติเหตุ และงาน โครงการ	งาน	100%	ต.ค.65	Mgr.Cell	P												
						A		X								X		
	2.3 ทบทวนระบบงาน Work License																	
	- งานขับเคลื่อนจักรกลหนัก	คนทำงานเสี่ยง	100%	ก.ย.65	Mgr.Cell MOP.	P												
						A									X			
	- งานผสมวัตถุดิบ	คนทำงานเสี่ยง	100%	ก.ย.65	Mgr.Cell MOP.	P												
						A									X			
3. การฝึกอบรมให้ความรู้ สร้างจิตสำนึก	3.1 อบรมเรื่อง Safety ช่วงเทศกาล (ปีใหม่,สงกรานต์)	จัดให้มี	2 ครั้ง	เม.ย.,ธ.ค.65	เลขฯฯ ส่วน Quarry	P												
						A				X								X
	3.2 OJT พนักงานและคู่ธุรกิจที่เข้าใหม่ รวมถึงนักศึกษาฝึกงาน	ครบ	100%	ธ.ค.65	Mgr.Cell	P	100	100	100	100	100	100	100	100	100	100	100	100
						A	100	100	100	100	100	100	100	100	100	100	100	100
ผู้จัดทำ สิริพงษ์ อ.	ผู้ตรวจสอบ ไพโรจน์ ห.	ผู้อนุมัติ ภาณุมาศ ณ.		วันที่จัดทำ 15/1/2565 วันที่เริ่มใช้ 16/1/2565		แก้ไขครั้งที่ วันที่แก้ไข								เอกสารหน้า 1/5				

บริษัทปูนซิเมนต์ไทย (แก่งคอย) จำกัด
แผน/ผลการดำเนินงานด้านอาชีวอนามัยและความปลอดภัย ส่วนเหมือง ปี 2565

หัวข้อ แผนงาน	หัวข้อดำเนินการ (วิธีหรือแนวทางเพื่อให้ได้เป้าหมาย)	จุดควบคุม		กำหนด เสร็จ	ผู้รับ ผิดชอบ	แผนและผลลัพธ์กิจกรรม และกำหนดการ													
		หัวข้อควบคุม	เป้าหมาย			เดือน	1	2	3	4	5	6	7	8	9	10	11	12	
4. การสื่อสาร	4.1 พนักงานและคู่ธุรกิจสนทนาความปลอดภัย Safety Talk (เน้นสร้างวัฒนธรรมห่วงใย เกื้อกูลกัน, Caring)	จำนวนเรื่อง/คน	1 เรื่อง/คน/เดือน	ธ.ค.65	Mgr.Cell	P	1	1	1	1	1	1	1	1	1	1	1	1	
						A	1	1	1	1	1	1	1	1	1	1	1	1	
	4.2 KYT, Safety Awareness Buddy ; card ; COP ; Point ; Picture	จัดให้มี	ทุกครั้งก่อนทำงาน	ธ.ค.65	Mgr.Cell	P													
						A													
	4.3 เรื่องเล่าเช้าวันพฤหัสบดี (Quarry talk)	จัดให้มี	12 ครั้ง	ธ.ค.65	Mgr.Cell	P	1	1	1	1	1	1	1	1	1	1	1	1	
						A	X	X	X	X	X	X	X	1	1	1	1	1	
	4.4 Morning Safety contact	ก่อนWarroom เข้า	ทุกครั้งที่มี	ธ.ค.65	Mgr.Cell	P	100	100	100	100	100	100	100	100	100	100	100	100	
						A	100	100	100	100	100	100	100	100	100	100	100	100	
	5. การควบคุมการปฏิบัติ	5.1 ทบทวนและสำรวจ Safety Sign ป้ายจราจร/PPE - ป้ายเตือนอันตราย/PPEแต่ละพื้นที่แต่ละอาคาร	จัดให้มี	2 ครั้ง/ปี	ก.พ. - ก.ค.65	Mgr.Cell													
							P												
						A													
5.2 ตรวจสอบความปลอดภัย และการสังเกตความปลอดภัยในการทำงาน Safety Line Walk (Safety Caring)																			
5.2.1 Task Observation Program (Line Walk) (พนักงานระดับบังคับบัญชาขึ้นไป)		จัดให้มี	95% Safe	ธ.ค.65	Mgr.Cell Up	P	100	100	100	100	100	100	100	100	100	100	100	100	
						A	100	100	100	100	100	100	100	100	100	100	100	100	
5.2.2 Safety Inspection (Line Walkพนักงานระดับบังคับบัญชาขึ้นไป)		จัดให้มี	95% Safe (เรื่อง/คน/วัน)	ธ.ค.65	Mgr.Cell Up	P	100	100	100	100	100	100	100	100	100	100	100	100	
						A	100	100	100	100	100	100	100	100	100	100	100	100	
5.2.3Clearing Safety Inspection/Unsafe Conditions (Line Walk)		จัดให้มี	100%	ธ.ค.65	Mgr.Cell Up	P	100	100	100	100	100	100	100	100	100	100	100	100	
						A	100	100	100	100	100	100	100	100	100	100	100	100	
5.2.4 JSA (Non-Routine Job & Risk Level 3 up) and KYT (All job)		จัดให้มี	100%	ธ.ค.65	Mgr.Cell Up	P	100	100	100	100	100	100	100	100	100	100	100	100	
						A	100	100	100	100	100	100	100	100	100	100	100	100	
5.2.5 ตรวจสอบความปลอดภัยของ คปอ.(คปอ.เหมืองตรวจพื้นที่+แก้ไข)		จำนวนครั้ง	95% Safe	ธ.ค.65	Mgr.Cell Up	P	100	100	100	100	100	100	100	100	100	100	100	100	
						A	100	100	100	100	100	100	100	100	100	100	100	100	
5.2.6 ตรวจสอบความปลอดภัยและสังเกตการณ์กลางคืน (Safety Nights)		จำนวนครั้ง	1 ครั้ง/เดือน	ธ.ค.65	คปอ.ส่วนเหมือง	P	1	1	1	1	1	1	1	1	1	1	1	1	
					A	1	1	1	1	1	1	1	1	1	1	1	1		
5.2.7 ตรวจสอบความปลอดภัยหัวหน้างาน	จำนวนครั้ง	1 ครั้ง/เดือน	ธ.ค.65	จป.หัวหน้างานทุกคน	P	1	1	1	1	1	1	1	1	1	1	1	1		
					A	1	1	1	1	1	1	1	1	1	1	1	1		
ผู้จัดทำ สิริพงษ์ อ.	ผู้ตรวจสอบ ไพโรจน์ ห.	ผู้อนุมัติ ภาณุมาศ ณ.		วันที่จัดทำ 15/1/2565 วันที่เริ่มใช้ 16/1/2565		แก้ไขครั้งที่ วันที่แก้ไข								เอกสารหน้า 2/5					

ผู้จัดทำ สิริพงษ์ อ.	ผู้ตรวจสอบ ไพโรจน์ ห.	ผู้อนุมัติ ภาณุมาศ ณ.	วันที่จัดทำ 15/1/2565 วันที่เริ่มใช้ 16/1/2565	แก้ไขครั้งที่ วันที่แก้ไข	เอกสารหน้า 2/5
----------------------	-----------------------	-----------------------	---	------------------------------	-------------------

บริษัทปูนซิเมนต์ไทย (แก่งคอย) จำกัด
แผน/ผลการดำเนินงานด้านอาชีวอนามัยและความปลอดภัย ส่วนเหมือง ปี 2565

หัวข้อ แผนงาน	หัวข้อดำเนินการ (วิธีหรือแนวทางเพื่อให้ได้เป้าหมาย)	จุดควบคุม		กำหนด เสร็จ	ผู้รับ ผิดชอบ	แผนและผลลัพธ์กิจกรรม และกำหนดการ												
		หัวข้อควบคุม	เป้าหมาย			เดือน	1	2	3	4	5	6	7	8	9	10	11	12
6. การเตรียมความพร้อม สำหรับภาวะฉุกเฉิน	5.2.8 ตรวจปริมาณแอลกอฮอล์ก่อนขึ้นเหมือง	จำนวน	100%	ธ.ค.65	Mgr.Cell MOP.	P	100	100	100	100	100	100	100	100	100	100	100	100
						A	0	0	0	0	0	0	0	0	0	0	0	0
	5.3 การปฏิบัติตามกฎหมายความปลอดภัย																	
	5.3.1 ตรวจร่างกาย ประจำปี	จัดให้มี	2 ครั้ง/ปี	พ.ค./ต.ค.65	คปอ.ส่วนเหมือง	P												
						A												
	5.3.2 ใบอนุญาตมีชิงยุทธภัณฑ์ แอมโมเนียมไนเตรท (ป.5 ชีอ มี ใช้ วัตถุระเบิด)	จำนวนครั้ง	2 ครั้ง/ปี	ธ.ค.65	Mgr.Cell MOP.	P												
						A												
	5.3.3 ส่งรายงานบัญชีรับจ่ายยุทธภัณฑ์ (แบบ ข.ก. 8)	จำนวนครั้ง	1 ครั้ง/เดือน	ธ.ค.65	Mgr.Cell MOP.	P	1	1	1	1	1	1	1	1	1	1	1	1
						A	1	1	1	1	1	1	1	1	1	1	1	1
	5.4 การปฏิบัติตามข้อกำหนดกฎหมาย																	
	5.4.1 EIA Report	จำนวนครั้ง	2 ครั้ง/ปี	พ.ค./พ.ย.65	คปอ.ส่วนเหมือง	P												
						A												
	6.1 จัดฝึกซ้อมและรายงานผลการฝึกซ้อมดับเพลิงและ อพยพหนีไฟ (คลังวัตถุระเบิด)	แล้วเสร็จ	1 ครั้ง / ปี	พ.ย.65	คณะกรรมการระดับอค์กัถย	P												
						A												
	6.2 การทดสอบอุปกรณ์ตรวจจับ/แจ้งเหตุเพลิงไหม้/ไฟฉุกเฉิน	แล้วเสร็จ	1 ครั้ง/ เดือน	ธ.ค.65	Mgr.Cell	P	1	1	1	1	1	1	1	1	1	1	1	1
					A	1	1	1	1	1	1	1	1	1	1	1	1	
6.3 จัดให้มีการตรวจสอบสภาพเครื่องดับเพลิงแบบมือถือ	แล้วเสร็จ	1 ครั้ง/ เดือน	ธ.ค.65	Mgr.Cell	P	1	1	1	1	1	1	1	1	1	1	1	1	
					A	1	1	1	1	1	1	1	1	1	1	1	1	
6.4 จัดให้มีการทดสอบการทำงานของรถดับเพลิง	แล้วเสร็จ	1 ครั้ง/สัปดาห์	ธ.ค.65	Mgr.Cell MOP.	P	4	4	4	4	4	4	4	4	4	4	4	4	
					A	4	4	4	4	4	4	4	4	4	4	4	4	
6.5 จัดให้มีการตรวจสอบอุปกรณ์ดับเพลิง ตู้เก็บสาย และอุปกรณ์ประกอบ, หัวจ่ายน้ำดับเพลิง (Hydrant) ฯลฯ	แล้วเสร็จ	1 ครั้ง/ เดือน	ธ.ค.65	Mgr.Cell MOP.	P	1	1	1	1	1	1	1	1	1	1	1	1	
					A	1	1	1	1	1	1	1	1	1	1	1	1	
7. การติดตามตรวจสอบ และวัดผลการปฏิบัติ	7.1 การตรวจสอบอุปกรณ์/เครื่องมือ																	
	- ตรวจสอบเช็คเครื่องมือและอุปกรณ์ไฟฟ้า	ครบถ้วนปลอดภัย	2 ครั้ง/ปี	ม.ค./ก.ค.65	Mgr.Cell 3M.	P												
						A												
ผู้จัดทำ สิริพงษ์ อ.	ผู้ตรวจสอบ ไพโรจน์ ห.	ผู้อนุมัติ ภาณุมาศ ณ.		วันที่จัดทำ 15/1/2565 วันที่เริ่มใช้ 16/1/2565		แก้ไขครั้งที่ วันที่แก้ไข								เอกสารหน้า 3/5				

FM:GP:001-02 (01/03/63)

อายุการจัดเก็บ 3 ปี

Ref.PM:G 01

บริษัทปูนซิเมนต์ไทย (แก่งคอย) จำกัด
แผน/ผลการดำเนินงานด้านอาชีวอนามัยและความปลอดภัย ส่วนเหมือง ปี 2565

หัวข้อ แผนงาน	หัวข้อดำเนินการ (วิธีหรือแนวทางเพื่อให้ได้เป้าหมาย)	จุดควบคุม		กำหนด เสร็จ	ผู้รับ ผิดชอบ	แผนและผลลัพธ์กิจกรรม และกำหนดการ													
		หัวข้อควบคุม	เป้าหมาย			เดือน	1	2	3	4	5	6	7	8	9	10	11	12	
8. การตรวจประเมิน	- ตรวจเช็คเครื่องลากจูง	ครบถ้วนปลอดภัย	1 ครั้ง/ปี	ก.พ.65	Mgr.Cell 3M.	P													
						A													
	- ตรวจเช็ค Jacket turbo	ครบถ้วนปลอดภัย	2 ครั้ง/ปี	พ.ค./พ.ย.65	Mgr.Cell 3M.	P													
						A													
	- ตรวจเช็คเครนโม่บาย 8 ตัน และเครนภายในอาคาร	ครบถ้วนปลอดภัย	2 ครั้ง/ปี	มิ.ย./ธ.ค.65	Mgr.Cell 3M.	P													
						A													
	8.1 ตรวจประเมินภายใน	จำนวนครั้ง	2 ครั้ง/ปี	ต.ค.65	Mgr.Cell	P													
						A													
	8.2 รับการตรวจประเมินจาก สรอ มอก.45001	รับการตรวจ	ทุกครั้ง	ธ.ค.65	Mgr.Cell	P													
					A														
9. การแก้ไขและป้องกัน	9.1 การตรวจภาวะแวดล้อมในสถานที่ทำงานในพื้นที่																		
	9.1.1 คุณภาพอากาศ	จำนวนครั้ง	2 ครั้ง/ปี	เม.ย, ต.ค.65	Mgr.Cell MP.	P													
						A													
	9.1.2 เสียง	จำนวนครั้ง	2 ครั้ง/ปี	เม.ย, ต.ค.65	Mgr.Cell MP.	P													
						A													
	9.1.3 แรงสั่นสะเทือน	จำนวนครั้ง	2 ครั้ง/ปี	เม.ย, ต.ค.65	Mgr.Cell MP.	P													
						A													
	9.1.4 คุณภาพน้ำ	จำนวนครั้ง	2 ครั้ง/ปี	เม.ย, ต.ค.65	Mgr.Cell MP.	P													
						A													
ผู้จัดทำ สิริพงษ์ อ.	ผู้ตรวจสอบ ไพโรจน์ ห.	ผู้อนุมัติ ภาณุมาศ ณ.		วันที่จัดทำ 15/1/2565 วันที่เริ่มใช้ 16/1/2565		แก้ไขครั้งที่ วันที่แก้ไข										เอกสารหน้า 4/5			

บริษัทปูนซิเมนต์ไทย (แก่งคอย) จำกัด
แผน/ผลการดำเนินงานด้านอาชีวอนามัยและความปลอดภัย ส่วนเหมือง ปี 2565

หัวข้อ แผนงาน	หัวข้อดำเนินการ (วิธีหรือแนวทางเพื่อให้ได้เป้าหมาย)	จุดควบคุม		กำหนด เสร็จ	ผู้รับ ผิดชอบ	แผนและผลลัพธ์กิจกรรม และกำหนดการ												
		หัวข้อควบคุม	เป้าหมาย			เดือน	1	2	3	4	5	6	7	8	9	10	11	12
10. การปรับปรุงงานด้าน ความปลอดภัย	10.1 การทดสอบสมรรถนะพนักงานขับเครื่องจักรกลหนัก (ทดสอบสายตาและปฏิกิริยาการเบรก ของผู้ขับเครื่องจักรกล)	จัดให้มีการทดสอบ	4 ครั้ง/ปี	ธ.ค.65	Mgr.Cell MOP.	P												
						A												
	10.1 Safety Calendar	จัดให้มี	100%	ธ.ค.65	Mgr.Cell	P												
						A												
	10.2 PSAP	จัดให้มี	90%	ธ.ค.65	Mgr.Cell	P	1	1	1	1	1	1	1	1	1	1	1	1
						A	1	1	1	1	1	1	1	1	1	1	1	1
	10.3 Working Environment/ 5ส. พื้นที่การทำงาน	แล้วเสร็จ	100%	ธ.ค.65	Mgr.Cell	P	1	1	1	1	1	1	1	1	1	1	1	1
						A	1	1	1	1	1	1	1	1	1	1	1	1
	10.4 Safety Hero	จัดให้มี	3 ครั้ง/ปี	ธ.ค.65	Mgr.Cell	P												
						A												
	10.5 Clear Zero Touch Point	แล้วเสร็จ	100%	ธ.ค.65	Mgr.Cell	P												
						A												
ผู้จัดทำ สิริพงษ์ อ.	ผู้ตรวจสอบ ไพโรจน์ ห.	ผู้อนุมัติ ภาณุมาศ ณ.		วันที่จัดทำ 15/1/2565 วันที่เริ่มใช้ 16/1/2565		แก้ไขครั้งที่ วันที่แก้ไข								เอกสารหน้า 5/5				

FM:GP:001-02 (01/03/63)

อายุการจัดเก็บ 3 ปี

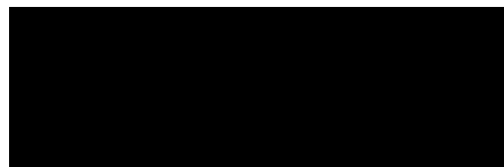
Ref.PM:G 01

เอกสารแนบที่ 2.17

สัดส่วนพนักงานท้องถิ่น

สัดส่วนพนักงานท้องถิ่น ช่วงเดือน ก.ค.- ธ.ค.65

ชื่อบริษัท/หจก.	สัดส่วนพนักงาน.		
	จำนวน	จ.สระบุรี	จ.อื่นๆ
ปัญญาชัยสุขศรี	13	13	0
คาโต้	11	11	0
เอื้อกิจ	22	21	1
CPE	92	50	42
เจาะไทย	14	10	4
พลีบัตรการช่าง	35	35	0



....30...../.....12...../...65.....

เอกสารแนบที่ 2.18

ผลการดำเนินงานด้านชุมชนสัมพันธ์

Environmental Social and Governance

วันที่ 6 กรกฎาคม 65 ร่วมงานเปิดตัวหนองโรงเรียนวัดท่าคล้อ ทีม OV KK-3 ,ทีมโยธา ร่วมกับ ผู้ใหญ่บ้าน ชุมชนท่าคล้อ คณะครู นักเรียน ร่วมด้วย บ.กระเบื้องตราเพชรทีมอบตัวหนองมา 8,000 ก้อน พร้อมกับสีทาอีกจำนวนหนึ่ง



วันที่ 15 กรกฎาคม 65 งานยกเสาเอก เสาโท สถานพยาบาลใหม่ปูนแท่งคอย หลวงพ่อวิชัย วัฒนโก วัดแม่สะลาบ อ.สารภี จ.เชียงใหม่ ทำพิธี พิธีน้อยธีรพงษ์ นิลดับแก้ว เป็นประธาน



Environmental Social and Governance

วัน 19 กรกฎาคม 65 ร่วมงานขอโรงเรียนเศรษฐกิจพอเพียงโรงเรียนวัดบ้านธาตุใต้ (สนิทไชยวิทยา) โดยคณะกรรมการสปฐ.สระบุรี เป็นกรรมการร่วมตรวจ

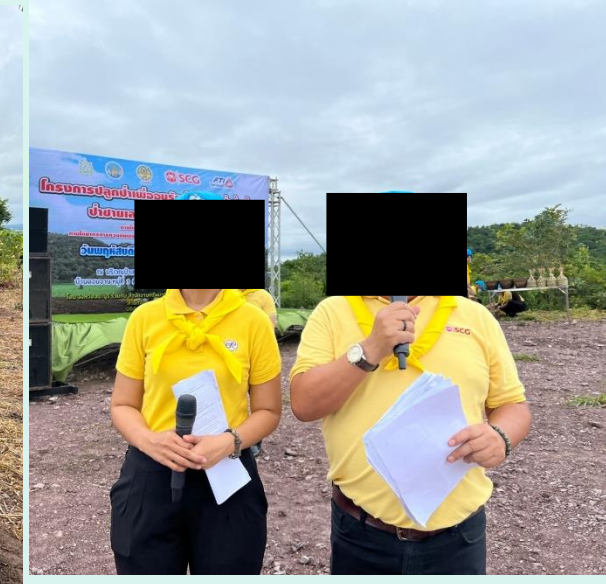


วัน 20 กรกฎาคม 65 นายนักรบ ลี้มณี และทีมงานพัสดุ ร่วมมอบโครงการปรับปรุงกล่องระบบวงจรปิด ที่หมู่ 3 ต.บ้านป่าเหนือ มีผู้ใหญ่วรภรณ์ ครองรักษ์ และชุมชนร่วมรับ



Environmental Social and Governance

วัน 21 กรกฎาคม 65 นายสมภพ สะมิตะศิริ รองผวจ.สระบุรีเป็นประธานงานปลูกป่าเพื่ออนุรักษ์ฟื้นฟู ฌ.ป่าเขาโป่งและป่าเขาต้าเสือ ต.ชำผักแพว อ.แก่งคอย จ.สระบุรี พี่เลี้ยง เจริญชัย เจริญเกรียงไกร ผู้อำนวยการโรงงานสระบุรี ให้การต้อนรับ



Environmental Social and Governance

วัน 27 กรกฎาคม 2565 พี่ตึก วรณัน ดีล้อม ผวก.ESG พี่อ้อย อบลศรี พรหมเวชยานนท์ พี่อร บังอร ศะศิณิล พี่เม้งสุรพงษ์ เกียนเงิน ร่วมงานปลูกต้นไม้ลดโลกร้อน ที่ริมเขื่อน บ้านท่าตูม ม.1 โดยมีผณ.สันติ พะวงศ์ และชุมชนท่าตูมรับมอบโครงการ



Environmental Social and Governance

วัน 28 กรกฎาคม 2565 นายอเนก สังข์ทอง ไปร่วมปลูกต้นไม้ ริมน้ำ บ้านท่าตูม ม.1 ปลูกต่อจากเมื่อวาน ทางเข้าบ้านผู้ใหญ่สันติ พะวงค์ ร่วมมีชุมชนท่าตูม ม.1 มาร่วมปลูกจนเสร็จโครงการถึงสนามฟุตบอลโรงเรียนวัดท่าศรีโพธิ์เหนือ



Environmental Social and Governance

วันที่ 1 สิงหาคม 65 พวก.ESG คุณวรณัน ดีล้อม มอบเงินสนับสนุนการจัดงาน วิทยาลัยการปกครอง รุ่น 24 / 2561 เพื่อต้อนรับกำนัน ผู้ใหญ่บ้าน จำนวน 100,000 บาท และมอบเงินสนับสนุนประเพณี แห่เทียนพรรษา.ท่าคล้อ 10,000 บาท



วันที่ 3 สิงหาคม 65 อุทสาหกรรมจังหวัดสระบุรี ปิดประกาศเรื่องนัดชุมนุมมาฟังคำชี้แจงการต่ออายุประทานบัตรเหมืองแร่ทองคำ 1 ที่ 4 ตำบล 11 หมู่บ้านในระยะรัศมี 1 กิโลเมตร รอบเหมือง

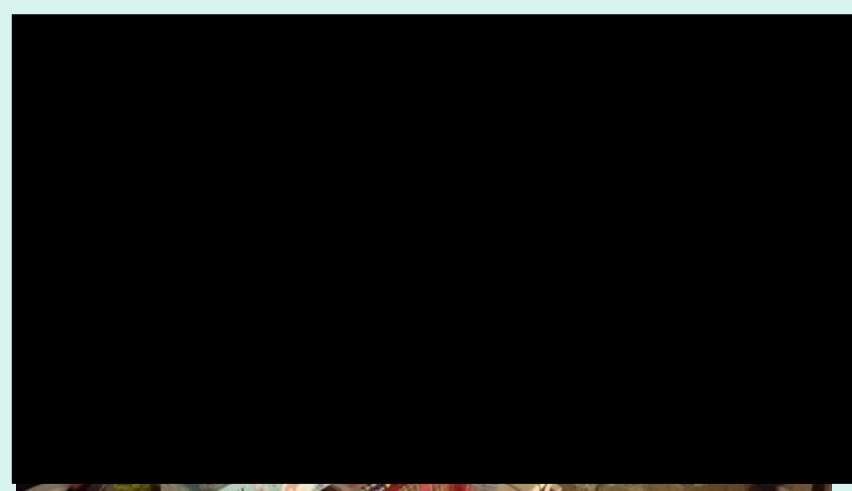
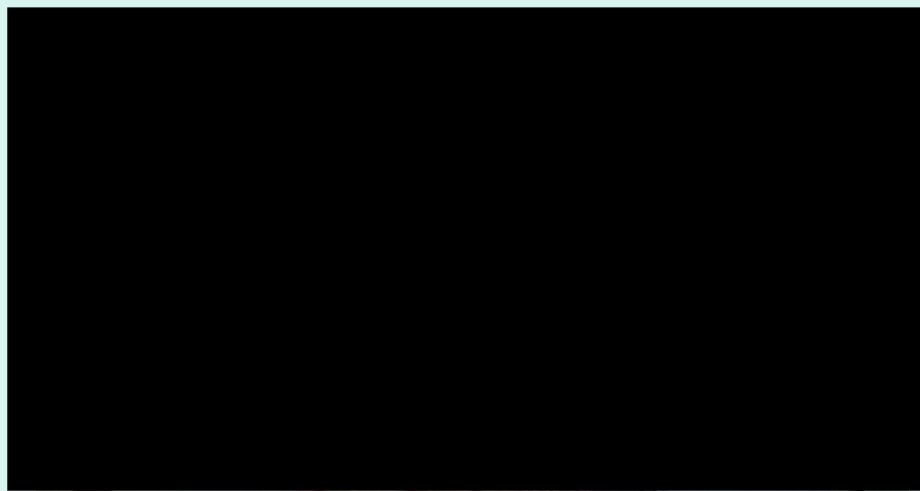


Environmental Social and Governance

วัน 16 สิงหาคม 65 นายสมเกียรติ บัวอินทร์ GL Supervisor เป็นตัวแทนมอบเงินสนับสนุนโครงการสุขภิบาลอาหารและโครงการดูงานของเทศบาลกับทวง นายทศสมหมาย แดงประเสริฐ รับมอบ



วัน 19 สิงหาคม 65 ทีมจัดงานประชุมชี้แจงประชาชน ร่วมประชุมกับ ทำนัน ผู้ใหญ่บ้าน 11 หมู่บ้าน เพื่อรับทราบชุมชนที่จะมาร่วมงานวันที่ 25 สิงหาคม 65 เพื่อเตรียมการต้อนรับให้เหมาะกับจำนวนชุมชน



Environmental Social and Governance

วัน 22 และ 24 สิงหาคม 65 นางอุบลศรี พรหมเวชยานนท์ ESG Assistant Manager เป็นตัวแทนร่วมรดน้ำศพ และร่วมฟังพระสวดพระอภิธรรมงานบำเพ็ญกุศลศพ นายวิชัย สุขประเสริฐ ซึ่งเป็นผู้ดูแลที่ดิน SCG บริเวณ ต.ท่าคล้อ อ.แกลง คอย สระบุรี



วัน 25 สิงหาคม 65 ประชุมชี้แจงชุมชน 11 หมู่บ้าน 4 ตำบล เพื่อประทานบัตรเหมืองแท่งคอย 1 โดยทีมงาน อุตสาหกรรมจังหวัด ส่วนเหมือง มีผอ.ภานุมาศ ณ พัทลุงเป็นประธาน



Environmental Social and Governance

วัน 28 สิงหาคม 65 พวจ.แมนรัตน์ รัตนสุคนธ์ มาตรวจดูฟายที่เขาคร้าว ต.ท่าคล้อ โดยมีนายกฯทงยทธร จันทกุล ให้การต้อนรับ ตัวแทน SCG พวก.ภาณุวัฒน์ คำไสย GL Manager นายสมเกียรติ บัวอินทร์ นายอเนก สังข์ทอง และนายสาโรจน์ ทิพย์จันทร์



Environmental Social and Governance

วันที่ 3 กันยายน 65 นายอเนก สังข์ทอง เป็นตัวแทนร่วมงานพระราชทานเพลิงศพคุณแม่จรัส รักดีเปี่ยมทรัพย์ มารดา ครูเอ มณีรัตน์ เกษมตาย ครูโรงเรียนวัดตำตา ณ ฌาปนสถานวัดหนองโตน อ.หนองโตน จ.สระบุรี



วันที่ 8 กันยายน 65 มอบเงินสนับสนุนการจัดงานเกษียณอายุราชการให้ พอ.วิจิตร พิgulทอง โรงเรียนสองคอนกลาง 10,000 บาท และมอบเงินสนับสนุนวันทำนุ ผู้ใหญ่บ้าน ต.มวกเหล็ก ให้ พญ.สกุล ยะธาตุ 15,000 บาท



Environmental Social and Governance

วัน 29 กันยายน 65 นายภาณุวัฒน์ คำไสย ผวก.ชุมชนและรัฐกิจสัมพันธ์ นางอุบลศรี พรหมเวชยานนท์ ESG Assistant Manager และนายอเนก สังข์ทอง ร่วมมอบเงินสนับสนุนโครงการปฏิบัติการต่อสู้เพื่อเอาชนะยาเสพติดในเด็ก ขององค์การบริหารส่วนตำบลท่าคล้อ มีนายดนอม ปานจะอำ รองนายกฯ อบต.ท่าคล้อรับมอบ



Environmental Social and Governance

วันที่ 30 กันยายน 65 ถึงวันที่ 1 ตุลาคม 65 งานพลังชุมชน Mini & Networking ที่บางซื่อ ทีมแท่งคอย-มวกเหล็ก ไปร่วมงาน ครับ



Environmental Social and Governance

วันที่ 11 ตุลาคม 65 นายภาณุวัฒน์ คำไสย ผวก.ชุมชนและรัฐกิจสัมพันธ์ ลงพื้นที่ น้ำท่วมขัง ที่หมู่ 2 บ้านท่าสะบก ต.ท่าคล้อ อ.ท่าม่วง จ.สุพรรณบุรี พบกับ นายประทุม สุวรรณรัตน์ อดีตผู้ใหญ่บ้านหมู่ 2 และพบนายนิวัฒน์ ไชยแสง ผู้ใหญ่บ้านคนปัจจุบัน เพื่อหาทางช่วยเหลือในระยะยาว



วันที่ 20 ตุลาคม 65 โรงงาน ขอบการประเมิน โรงงานสีเขียว GI 5 ได้ถูกกลุ่มน้ำตกเจ็ดสาวน้อยผลิตภัณฑจากเขื่อนมดพางที่บ้านพิชัยกาญจน์ จ.กรพ. เพื่อสอบถามเกี่ยวกับโรงงานมาช่วยสนับสนุนกลุ่มอย่างไรบ้างเพื่อให้ชุมชนรอบโรงงานอยู่ได้ด้วยตนเอง ซึ่งกรรมการ ได้สอบถามข้อสงสัยต่างๆและประทับใจ



Environmental Social and Governance

วันที่ 20 ตุลาคม 65 นายอเนก สังข์ทอง เป็นตัวแทน ผจก.ภาณุวัฒน์ คำไสย ไปร่วมประชุมกับคณะกรรมการโรงเรียนแท่งคอย ร่วมพิจารณาการใช้งบประมาณที่ผ่านมาและงบประมาณใหม่ ปี 66



วัน 23 ตุลาคม 65 พี่อัยอุบลศรี พรหมเวชยานนท์ รองผจก.ชุมชนและรัฐกิจสัมพันธ์ ไปร่วมงานทอดกฐิน ณ วัดท่าเทวียง ต.ท่าคล้อ ร่วมด้วยทีม OV ผจก.อารักษ์ ชิวารักษ์ ส่วนเหมือง ที่ดูแลบ้านท่าเทวียง ร่วมงานด้วย



Environmental Social and Governance

วัน 29 ตุลาคม 65 นายอเนก สังข์ทอง ร่วมกับทีม OV ส่วนเหมือง นายประเสริฐ บัวพิมพ์ ไปทอดผ้าป่าหางกฐินที่วัดท่าเสาสุทธารธรรม ต.มวกเหล็ก อ.แก่งคอย จ.สระบุรี



วัน 29 ตุลาคม 65 พี่อู๋อุบลศรี พรหมเวชยานน์ พี่บังอร สะศิณิล นายอเนก สังข์ทอง ร่วมด้วยทีม ส่วนเหมืองที่ดูแลเหมืองโคกสลุง นายสิทธิศักดิ์ ศรีแก้ว ได้ร่วมทอดผ้าป่าหางกฐิน ณ วัดห้วยยาง ต.โคกสลุง อ.พัฒนานิคม จ.ลพบุรี



Environmental Social and Governance

วันที่ 4 พฤศจิกายน 65 นายเจริญชัย เฉลียงเกรียงไกร กรรมการผู้จัดการ บริษัทปูนซิเมนต์ไทย(แท่งคอย) จำกัด เป็นประธานทอดกฐิน ปูนแท่งคอย ประจำปี 65 ณ วัดบ้านช่องไต้ หมู่ 8 มีผู้ใหญ่แอน อินธิรา ชาลี และชาวชุมชนบ้านช่องไต้ให้การต้อนรับ ตลอดจนชาวปูนแท่งคอยร่วมบุญใหญ่กันพร้อมเพรียง

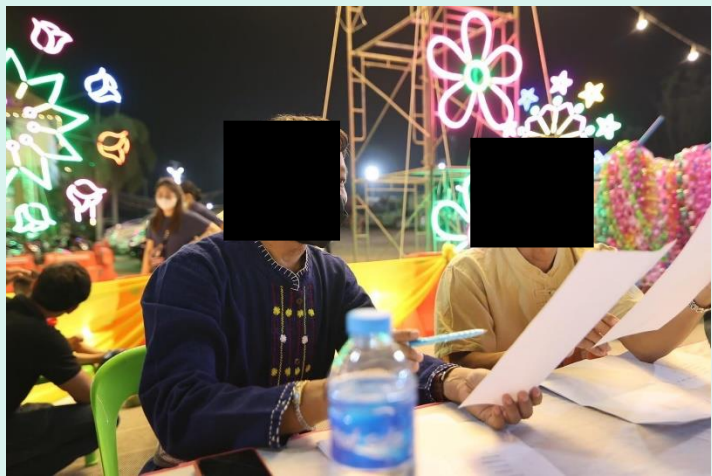


Environmental Social and Governance

วันที่ 8 พฤศจิกายน 65 พี่อู๋อุบลศรี พรหมเวชยานนท์ บังอร ศศินิล และอเนก สังข์ทอง เป็นตัวแทนมอบเงินสนับสนุนประเพณีล่องแพไฟ ของ อบต.ท่าศาลา 20,000 บาท โดยมีรองนายกฯทนอม ปานจะอำ เป็นตัวแทนรับมอบครับ



วันที่ 8 พฤศจิกายน 65 นายอเนก สังข์ทอง เป็นตัวแทนไปเป็นกรรมการตัดสิน การประกวดนางนพมาศ สว. ณ อบต.บ้านป่า เป็นประเพณีของกลุ่มชนลาวเวียง ที่จัดมาทุกปี



Environmental Social and Governance

วัน 9 พฤศจิกายน 65 นายอนุก สังข์ทอง ร่วมต้อนรับพวจ.สระบุรี คนใหม่ นายพล ดำธรรม ขอใช้สถานที่อาคารพัฒนาปูนแท่งคอย มอบนโยบาย กำนัน ผู้ใหญ่บ้านใน อ.แท่งคอย มีนายดุรงค์ฤทธิ์ ศิริวัฒน์ พันธุ์ และพีเลียว เจริญชัย เจริญเกรียงไกร ให้การต้อนรับ



วัน 10 พฤศจิกายน 65 พี่อู๋ อุดลศรี พรหมเวชยานนท์ รองพวก.ชุมชนและรัฐกิจสัมพันธ์ มอบเงินสนับสนุนน้ำดื่มงานกีฬาหสวิทยศึกษา วังสีทาเกมส์ ระหว่างวันที่ 10 - 11 พฤศจิกายน 65 เป็นเงิน 2,000 บาท





Environmental Social and Governance

วันที่ 25 พฤศจิกายน 65 โครงการอบรมพลังชุมชนสัญจร เปิดการอบรมที่ อาคารพัฒนาปูนแท่งคอย มีทีมพลังชุมชนแท่งคอย-มวกเหล็ก ทีมท่าหลวง-เขาวงเข้าร่วมโดยพร้อมเพรียง ได้รับแรงบันดาลใจจากวิทยากร ดร.พีระพงษ์ กลิ่นละออและทีมงาน มีการนำผลิตภัณฑ์มาจำหน่าย มีพี่ๆที่มาประชุมสภาทอแฟ สนับสนุน



Environmental Social and Governance

วันที่ 6 ธันวาคม 65 พี่อัยอุบลศรีพรหมเวชยานนท์ เป็นตัวแทนมอบงบประมาณสนับสนุนการซ่อมแซม ปรับปรุงอาคารเรียนโรงเรียนวัดท่าคล้อที่ชำรุด โดยมี พอ.สมัย ทวางโตน คณะครูนักเรียนให้การต้อนรับ ร่วมด้วยนายกนงยุทธ จันทกุล นายกอบต.ท่าคล้อ ชาญเขียว พัททิพย์ คำแดงสุข พญ.ม.3 ร่วมด้วยนายไพบูลย์ วงษ์เชื้อ OV และนายอนก สังข์ร่วมมอบครับ



วันที่ 22 ธันวาคม 65 งานคนปูนเปิดบ้าน พาชมชนรอบโรงงาน ทั้งฝ่ายบริหารและฝ่ายปกครอง เข้าดูงานที่เหมืองแร่ถ่านหิน ชมจุฑาชมวิว เยี่ยมชมโซล่าฟาร์ม และช่วงเย็นจับแจกรางวัลเพื่อกินเลี้ยงปีใหม่



Environmental Social and Governance

วันที่ 26 ธันวาคม 65 ติดตั้งเครื่องวัดฝุ่น 4G แบบออนไลน์ ที่ รพสต.บ้านหาดสองแคว และ รพสต.บ้านป่าเพื่อวัดปริมาณฝุ่น PM 2.5 เพื่อเป็นมอนิเตอร์ ในการตรวจวัดปริมาณฝุ่นชุมชนรอบโรงงานปูนแท่งคอย



วันที่ 27 ธันวาคม 65 พิจารณ ินทถวาย License to Operate and Permit Director มอบเงินสนับสนุนหมู่บ้าน 11 หมู่ ต.ท่าคล้อ อ.แท่งคอย จ.สระบุรี โดยมีนายทาทนงยุทธ จันทกุล และผู้นำชุมชนร่วมรับมอบ



Environmental Social and Governance

วันที่ 29 ธันวาคม 65 นายอเนก สังข์ทองเป็นตัวแทนมอบเงินสนับสนุนการตั้งจุดบริการประชาชน ของเทศบาลเมืองทับทวง มีรองนายกฯ ร่วมรับมอบ



วันที่ 29 ธันวาคม 65 นายอเนก สังข์ทอง เป็นตัวแทนมอบเงินสนับสนุนที่ฟ้าครูและบุคลากรทางการศึกษา “ฟาเสด็จเกมส์” โดยมี พอ.มะลิวรรณ บุญนะฤทธิ ประธานจัดงานเป็นผู้รับมอบ



Environmental Social and Governance

วันที่ 29 ธันวาคม 65 นายอเนก สังข์ทอง เป็นตัวแทนมอบเงินสนับสนุนสวดมนต์ข้ามปี ให้ชุมชนบ้านหาดสองแคว โดยมีนายสหัส อมรพรหม ประธานจัดงานเป็นผู้รับมอบ



วันที่ 29 ธันวาคม 65 นายอเนก สังข์ทองเป็นตัวแทนมอบเงินสนับสนุนการตั้งจุดบริการประชาชนของด่านทางหลวง โดยมี ด.ด. สมศักดิ์ ปิ่นโฉม เป็นตัวแทนรับมอบ



เอกสารแนบที่ 2.19

ตัวอย่างเอกสารประชาสัมพันธ์เหมืองแก่งคอย



PASSION FOR BETTER

ประชาสัมพันธ์ผลการตรวจสอบคุณภาพสิ่งแวดล้อม

โครงการทำเหมืองแร่หินปูนและหินดินดานเพื่ออุตสาหกรรมซีเมนต์คำ

ขอประทานบัตรที่ 18/2542 ร่วมแผนผังโครงการ

ทำเหมืองแร่ เดียวกันกับคำขอประทานบัตร

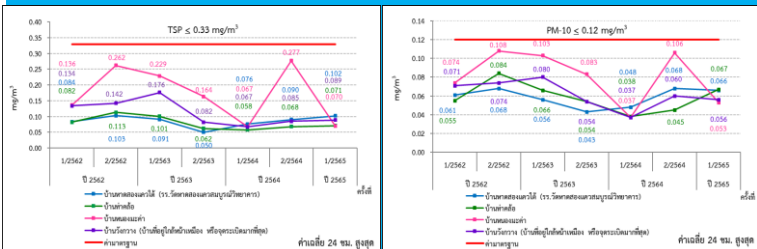
ที่ 14-17/2542 และ 19-25/2542

โดย บริษัทปูนซีเมนต์ไทย (แท่งคอย) จำกัด

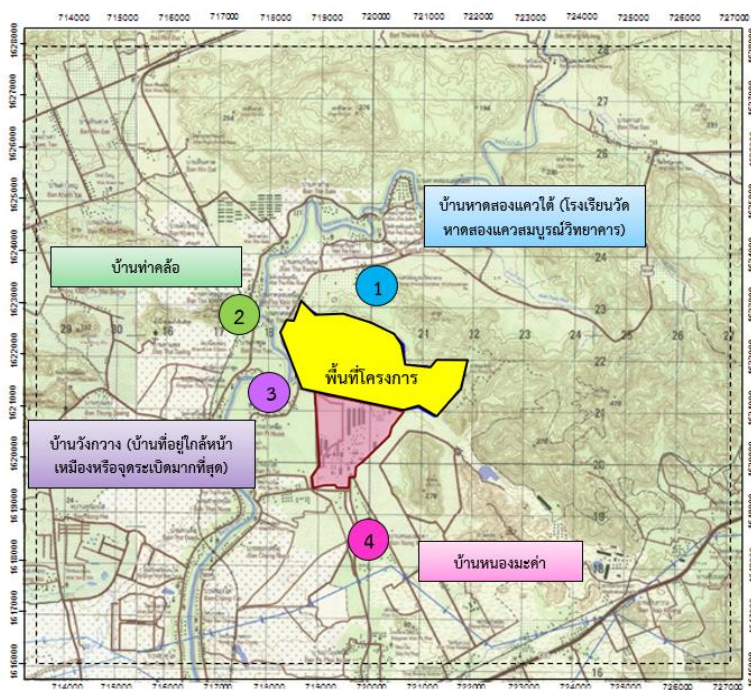
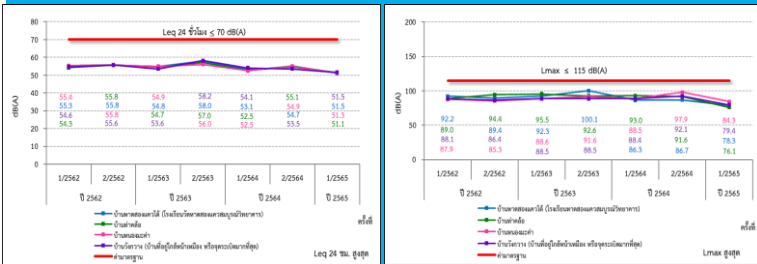
วิธีการทำเหมือง

การทำเหมืองจะทำเหมืองโดยการ
การทำเหมืองแบบเปิดกลางเขา
(SEMI-OPEN CUT MINING)
ผลิตแร่โดยให้มีลักษณะการทำ
เหมืองเป็นขั้นบันได (BENCHING
METHOD) เพื่อควบคุม
เสถียรภาพของบ่อเหมืองและ
คำนึงถึงความปลอดภัยในการ
ทำงาน ส่วนพื้นที่ที่ผ่านการทำ
เหมืองแล้ว จะดำเนินการฟื้นฟู
สภาพเหมืองควบคู่กับการทำ
เหมือง โดยนำเศษดิน เศษหินที่
ไม่ใช้ในกระบวนการผลิต มา
ปรับ SLOPE ที่ขั้นบันได
แล้วดำเนินการปลูกต้นไม้ฟื้นฟู
เพื่อป้องกันการชะล้างพังทลาย
พัดพาของดินอันเนื่องมาจาก
น้ำฝน

คุณภาพอากาศในบรรยากาศ



ระดับเสียง



คุณภาพน้ำผิวดิน

สถานีตรวจวัดและตำแหน่ง พิกัด UTM	ดัชนี	หน่วย	ผลการตรวจวัด 1 มี.ค. 65	ค่ามาตรฐาน (1)
แม่น้ำป่าสัก บริเวณบ้านท่าเกวียน 0719119X 1624427Y	pH	-	7.6	5.0 - 9.0
	TSS	mg/l	39	ไม่กำหนด
	TDS	mg/l	218	ไม่กำหนด
	Total Iron	mg/l	0.684	ไม่กำหนด
	Turbidity	NTU	15	ไม่กำหนด
	Total Hardness	mg/l as CaCO ₃	154.4	ไม่กำหนด
	Sulfate	mg/l	16.95	ไม่กำหนด
	Chloride	mg/l	14.2	ไม่กำหนด
แม่น้ำป่าสัก บริเวณบ้านวังควง 0717737X 1621132Y	pH	-	7.5	5.0 - 9.0
	TSS	mg/l	36	ไม่กำหนด
	TDS	mg/l	244	ไม่กำหนด
	Total Iron	mg/l	0.552	ไม่กำหนด
	Turbidity	NTU	13	ไม่กำหนด
	Total Hardness	mg/l as CaCO ₃	146.4	ไม่กำหนด
	Sulfate	mg/l	14.79	ไม่กำหนด
	Chloride	mg/l	14.3	ไม่กำหนด
แม่น้ำป่าสัก บริเวณบ้านช่อง 0717106X 1618387Y	pH	-	7.7	5.0 - 9.0
	TSS	mg/l	23	ไม่กำหนด
	TDS	mg/l	216	ไม่กำหนด
	Total Iron	mg/l	0.390	ไม่กำหนด
	Turbidity	NTU	11	ไม่กำหนด
	Total Hardness	mg/l as CaCO ₃	156.5	ไม่กำหนด
	Sulfate	mg/l	14.88	ไม่กำหนด
	Chloride	mg/l	14.4	ไม่กำหนด



สอบถามข้อมูลเพิ่มเติม

บริษัทปูนซีเมนต์ไทย (แท่งคอย) จำกัด
โทร . 036-240-000
ที่ตั้งโครงการ : 33/1 หมู่ 3 ตำบลบ้านป่า
อำเภอแท่งคอย จังหวัดสระบุรี 18110



มาตรการป้องกัน

ผลกระทบสิ่งแวดล้อม



ร่วมฟังความคิดเห็นและสังเกตการณ์ช่วงทำการระเบิดร่วมกับ



เว้นพื้นที่ขอบเหมือง สำหรับเป็นแนว Buffer Zone



อาคารบดย่อยหินแบบปิด



ม่านป้องกันฝุ่นฟุ้งกระจาย

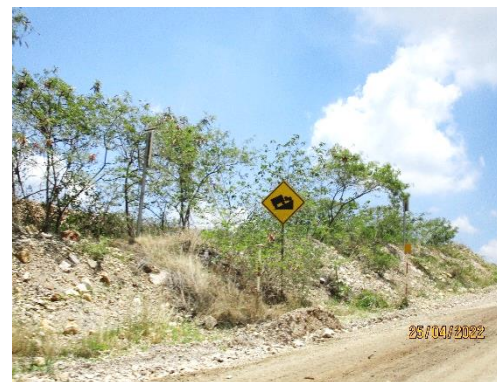


ระบบดักฝุ่นแบบ Bag Filter



ติดตั้งถุงกรองฝุ่น ประจำรถเจาะระเบิด

อาคารบดย่อยหินเป็นแบบปิดและติดตั้งระบบดักฝุ่นชนิด Bag Filter และม่านป้องกันฝุ่นฟุ้งกระจายเพื่อป้องกันฝุ่นออกสู่ภายนอก



บดปรับพื้นที่เส้นทางถนน และรถบรรทุกฉีดพรมน้ำบนเส้นทางลำเลียง

ปลูกต้นไม้โตเร็วบริเวณริมเส้นทางสายหลัก และบริเวณริมทางขึ้นเหมือง เพื่อลดความเร็วและความแรงของลมและลดการฟุ้งกระจายของฝุ่น



ทุบหินด้วย Hydraulic Breaker แทนการระเบิดย่อย



ปรับปรุงพื้นที่ฟูพื้นที่โครงการที่ผ่านการทำเหมืองแล้ว โดยศูนย์การเรียนรู้ฟื้นฟูพื้นที่เหมือง



เอกสารแนบที่ 2.20

ผลการตรวจวัดระดับเสียงในบริเวณที่ทำงาน



Industrial Service and Lab SCI ECO Services Company Limited

33/2 Moo 3 , Banpa , Kaeng Khoi , Saraburi 18110 , Thailand
Environment Telephone : +66 (0) 3627 3099 Fax : +66 (0) 3627 3100
Calibration Telephone : +66 (0) 3627 3096 Fax : +66 (0) 3627 3100
www.scieco.co.th E-Mail: environmentalmkt@scg.com, calibrate@scg.com

รายงานผลการตรวจวัดการสัมผัสเสียงของพนักงาน

Report No. AA 21/0635-3

โรงงาน/บริษัท บริษัทปูนซีเมนต์ไทย (แก่งคอย) จำกัด
ที่อยู่ 33/1 หมู่ 3 ต.บ้านป่า อ.แก่งคอย จ.สระบุรี 18110
เลขที่ตัวอย่าง AR22/26068, AR22/26071, AR22/26073 และ AR22/26075
ผลการวิเคราะห์/ทดสอบ

ลำดับที่	ตำแหน่งจุดตรวจวัด	วัน/เดือน/ปี ที่เก็บตัวอย่าง	ผลการตรวจวัด ^I			
			% Dose	TWA dB(A)	Lmax dB(A)	Lpeak dB
	โซนเครื่องย่อย					
1.	พนักงานประจำเครื่องย่อย Additive 3-4 (คุณชาติรี พ.)	10/10/65 (16:00 น. – 00:00 น.)	1.1	65.5	91.1	130.1
2.	พนักงานประจำเครื่องย่อย Additive 6 (คุณกิตติพงษ์ พ.)	10/10/65 (16:00 น. – 00:00 น.)	1.2	65.8	97.8	138.8
3.	พนักงานประจำเครื่องย่อยหิน Crusher 2, 5-6 (คุณสมชาย ก.)	15/10/65 (08:00 น. – 16:00 น.)	7.3	73.6	104.7	139.0
4.	พนักงานประจำเครื่องย่อยหิน Crusher 3-4 (คุณทัศนะ ด.)	15/10/65 (08:20 น. – 16:20 น.)	2.2	68.4	100.2	138.2

หมายเหตุ :

- I. วิเคราะห์ที่ภาคสนาม
- ตรวจวัดโดย Noise Dosimeter Model No. : Eg5-D Serial No. : ESM080063
Eg5-D Serial No. : ESM080065
Eg5-D Serial No. : ESM080066
dBadge2 Serial No. : 1515325

(รับรองผลเฉพาะตัวอย่างที่ได้วิเคราะห์/ทดสอบเท่านั้น)

นิติบุคคลผู้ดำเนินการตรวจวัดและวิเคราะห์สภาวะการทำงาน

ห้ามคัดลอก รายงานผลการวิเคราะห์/ทดสอบนี้แต่เพียงบางส่วน โดยไม่ได้รับอนุญาตจากห้องปฏิบัติการฯ เป็นลายลักษณ์อักษร